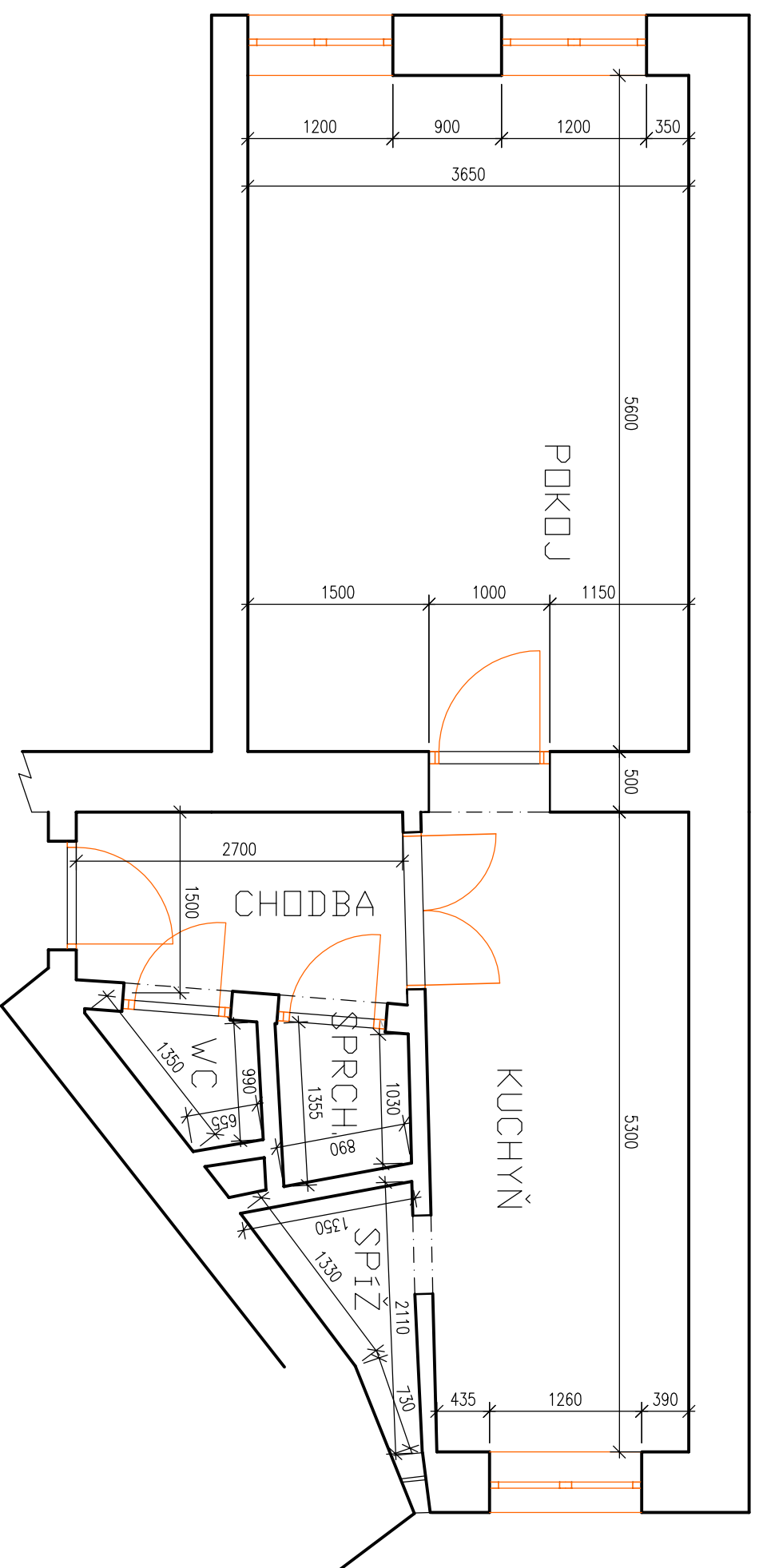


Výpis ploch:

Obývací pokoj:	20,4 m <sup>2</sup>
Kuchyň	11,4 m <sup>2</sup>
Chodba	03,9 m <sup>2</sup>
Spíž	01,5 m <sup>2</sup>
Sprcha	01,2 m <sup>2</sup>
WC	00,9 m <sup>2</sup>
<b>součet:</b>	<b>39,3 m<sup>2</sup></b>



investor: Roman Rameš		vpracoval: Ing. Tomáš Kofízek	
AKCE:			
REKONSTRUKCE BYTU ul. MOSKEVSKÁ			
MAZEV VYKRESU:		MĚŘÍTKO	
STÁVAJÍCÍ PŮDORYS – zaměření		1:50	
		ČÍSLO VYKRESU	
		01	
		FORMÁT	
		A3	
		DATUM	
		01-2013	